

A AutoFuser oferece infusões ambulatoriais confortáveis, seguras, precisas e que se adaptam facilmente às diversas terapias e ao estilo de vida do paciente.

A AutoFuser, um infusor ambulatorial descartável e não eletrônico, possibilita tratamentos como quimioterapia, controle da dor, antibiótico terapia e terapias de quelação do ferro em pacientes talassêmicos politransfundidos.

Conforto e qualidade de vida

- O paciente mantém o contato com a família e suas atividades cotidianas, enquanto recebe o seu tratamento.
- Portátil e totalmente descartável.
- Formato circular único, confortável, discreto e compacto, permite ao paciente manter suas atividades cotidianas enquanto recebe o medicamento.

Redução de custos

- Dispensa a internação hospitalar e diminui os riscos de infecção hospitalar.
- Infusão contínua, associada ou não ao bôlus, reduz o consumo de analgésicos.
- Sem custos de manutenção.

Segurança para o paciente

- Taxas de infusão previamente definidas eliminam os erros de programação, garantindo segurança e eficácia.
- Princípio de funcionamento que dispensa baterias, pilhas ou fontes externas de energia.
- Livre de látex.

Conveniência aos profissionais de saúde

- Versatilidade e flexibilidade, através de várias apresentações comerciais para os diversos tratamentos e protocolos.
- Fácil preparo e instalação.



AutoFuser®

Bomba de infusão elastomérica descartável

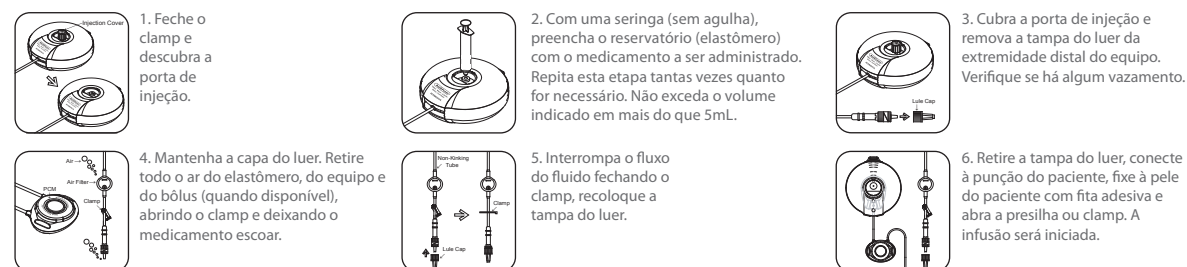
Instruções de uso

ATENÇÃO: Não use o dispositivo se a embalagem estiver danificada ou aberta, ou se as tampas protetoras das extremidades estiverem faltando. Nestes casos, NÃO é possível assegurar a esterilidade. Esterilização por óxido de etileno.

ARMAZENAMENTO: Temperatura ambiente, local arejado, ao abrigo da luz e da umidade. Este é um produto estéril, de uso ÚNICO, não devendo ser reprocessado.

INDICAÇÃO DE USO: O AutoFuser é uma bomba de infusão com elastômero de silicone, para a administração de medicamentos por infusão contínua, que pode ser associada à infusão em bôlus. Os reservatórios (elastômeros) possuem capacidade de 100, 275 ou 550ml. Várias taxas de infusão e volumes de bôlus estão disponíveis.

O bôlus fornece a possibilidade de "analgesia controlada pelo paciente" através de um botão que, quando pressionado pelo paciente, libera um volume padrão de medicamento. A câmara do bôlus será preenchida novamente em um tempo determinado (tempo de refil, tempo para recarregamento do bôlus), com o objetivo de evitar a administração de doses abusivas do medicamento, prezando pela segurança do dispositivo e condição do paciente. O tempo necessário ao recarregamento do bôlus depende do seu volume e da taxa de infusão do AutoFuser. O pressionamento do bôlus em tempo inferior ao necessário para preenchimento resultará em administração de doses parciais.



INSTRUÇÕES DE USO: NÃO utilizar durante imersão, como banhos, piscinas, banheiras.

I. COMO PREPARAR O AUTOFUSER (TÉCNICA ASSÉPTICA)

II. ADMINISTRAÇÃO EM BÔLUS CONTROLADA PELO PACIENTE

Quando o paciente está sentindo dores, pode pressionar firmemente o botão do bôlus e, imediatamente, receber uma dose fixa do medicamento contido no elastômero. A próxima dose em bôlus estará disponível após o tempo necessário para recarregamento (refil) do reservatório, em função da apresentação comercial e da taxa de fluxo nominal do AutoFuser em uso. Entretanto, se o botão for pressionado antes deste tempo necessário ao recarregamento, uma dose parcial será administrada.

Pode ocorrer uma variação no tempo de infusão e no tempo de recarregamento do bôlus em função da viscosidade do fluido, da temperatura ambiente e do posicionamento do AutoFuser, acima ou abaixo do local de infusão.

III. DURANTE A INFUSÃO

O AutoFuser deve ser inspecionado periodicamente para verificar o andamento da infusão. Para tanto, observe a posição do elastômero nas marcas graduadas da cobertura externa. A posição do balão será alterada ao longo do tempo. As marcas graduadas também indicam o volume aproximado de fluido no interior da bomba.

ESPECIFICAÇÕES DO PRODUTO: (1) volume do bolus: 0,5; 1 ou 2 mL; (2) tempo para refil do bôlus: 15, 30 ou 60 minutos; (3) acurácia do volume da infusão em bolus: ±10%; (4) volume residual: ±3% do volume total inserido no elastômero. O AutoFuser foi calibrado com soro fisiológico como diluente e em temperatura de contato com a pele (32°C) como ambiente operacional. O uso de outros diluentes ou de temperaturas operacionais diferentes dos utilizados na verificação afetará a taxa de fluxo nominal.

CONTRA-INDICAÇÕES: O AutoFuser não está indicado na infusão de sangue, hemocomponentes, hemoderivados ou emulsões lipídicas.

CUIDADOS: Algumas soluções podem ser incompatíveis com o silicone do elastômero e o PVC (e o plastificante DEHP) da linha de infusão. Antes do uso, verifique a compatibilidade e a estabilidade físico-química dos medicamentos com relação a tais materiais.



Importado por:
BMR Medical Ltda.
Av. Cândido Hartmann, 570 cj. 174, Curitiba, PR
Fone 41 3339 7688 Fax 41 3335 7217
www.bmrmedical.com.br
sac@bmrmedical.com.br

Fabricante:



O infusor mais confortável do mercado.



AutoFuser®

Bomba de infusão elastomérica descartável

Infusão contínua

Infusores portáteis são utilizados em terapia antineoplásica, analgesia, antibiótico terapia e terapia de quelação do ferro em pacientes talassêmicos politransfundidos.



Aplicações:

- Analgesia.
- Quimioterapia.
- Antibiótico terapia.
- Terapia de quelação do ferro em pacientes talassêmicos politransfundidos.

Tipos de Infusão:

- Contínua (até 11 dias).
- Bólus (patient controlled analgesia – PCA).
- Contínua + bólus.

Vias de administração:

- Endovenosa, subcutânea, intramuscular.
- Regional.
- Sítios/incisões cirúrgicas.
- Bloqueio.

Descrição:

Infusor portátil, estéril (ETO), descartável, de uso único.

Funcionamento mecânico, dispensando o uso de pilhas, baterias ou fontes externas de energia elétrica.

Princípio de funcionamento:

- O líquido a ser administrado é inserido no elastômero de silicone, através da porta de injeção.
- A resiliência do silicone expulsa o líquido do seu interior, promovendo a infusão.
- A taxa de infusão é definida pelo restritor de fluxo, ao lado da conexão luer lock.



100 mL



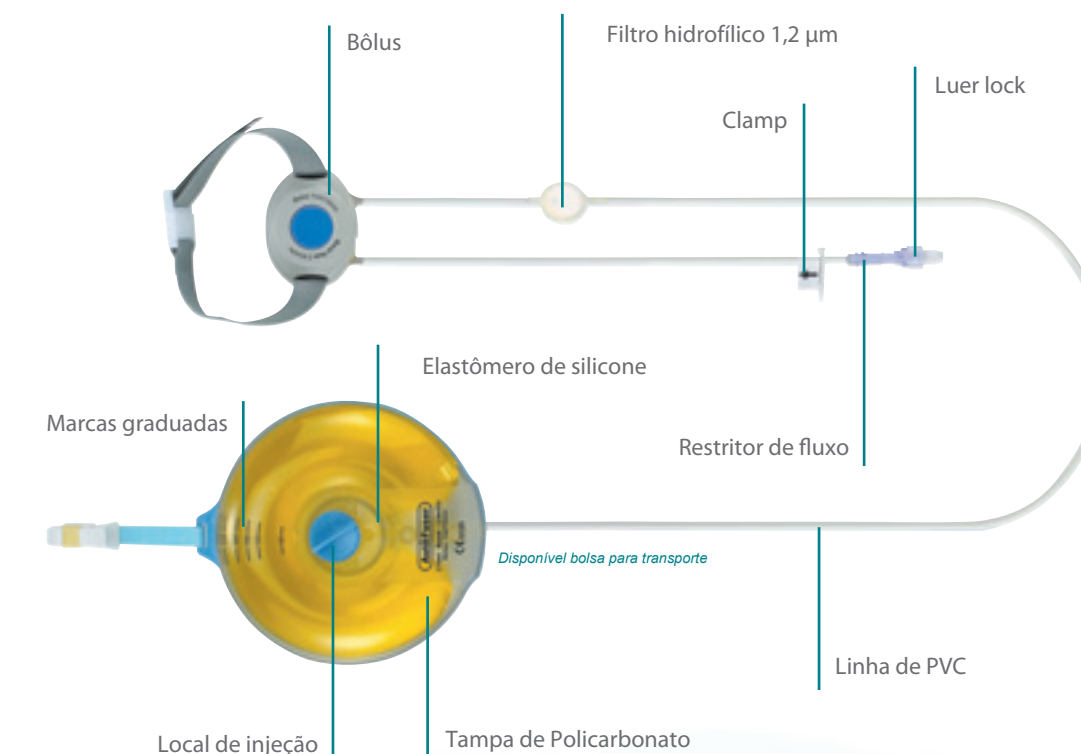
275 mL



550 mL

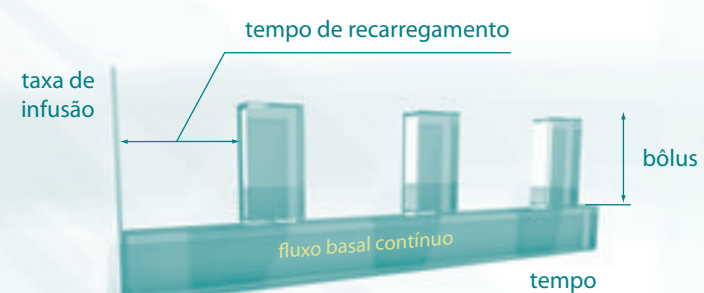


bólus
opcional



PCA - Analgesia Controlada pelo Paciente

Infusão Contínua + Bólus



Infusão em Bólus



O dispositivo para bólus permite a realização de analgesia controlada pelo paciente (PCA - patient controlled analgesia).

O bólus da AutoFuser tem volume fixo de 0,5; 1 ou 2 mL.

Entre cada utilização do dispositivo para bólus, ele deverá ser novamente preenchido. O tempo para recarregamento do bólus é fixo e pode ser de 10, 15, 30 ou 60 minutos.

No manejo da dor, o bólus pode ser utilizado isoladamente ou associado à infusão contínua, que fornece uma taxa de infusão basal.

Especificações

Modo de administração	Contínuo Contínuo + bólus Bólus
Volume do reservatório	100 mL 275 mL 550 mL
Taxa de infusão basal	0,5 mL/hora 1,0 mL/hora 1,5 mL/hora 2,0 mL/hora 4,0 mL/hora 5,0 mL/hora 6,0 mL/hora 8,0 mL/hora 10,0 mL/hora
Volume do bólus PCA (fixo)	0,5 mL 1,0 mL 2,0 mL
Tempo de recarregamento	10 minutos 15 minutos 30 minutos 60 minutos
Precisão (tempo de infusão)	10% (100mL) 15% (275 mL, 550 mL)
Volume residual	3% ou menos do volume total
Material	Elastômero em silicone Linha de infusão em PVC
Registro na ANVISA	80299880006

consulte as configurações disponíveis